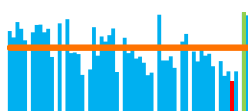
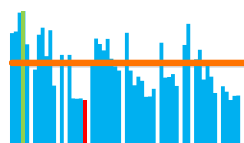


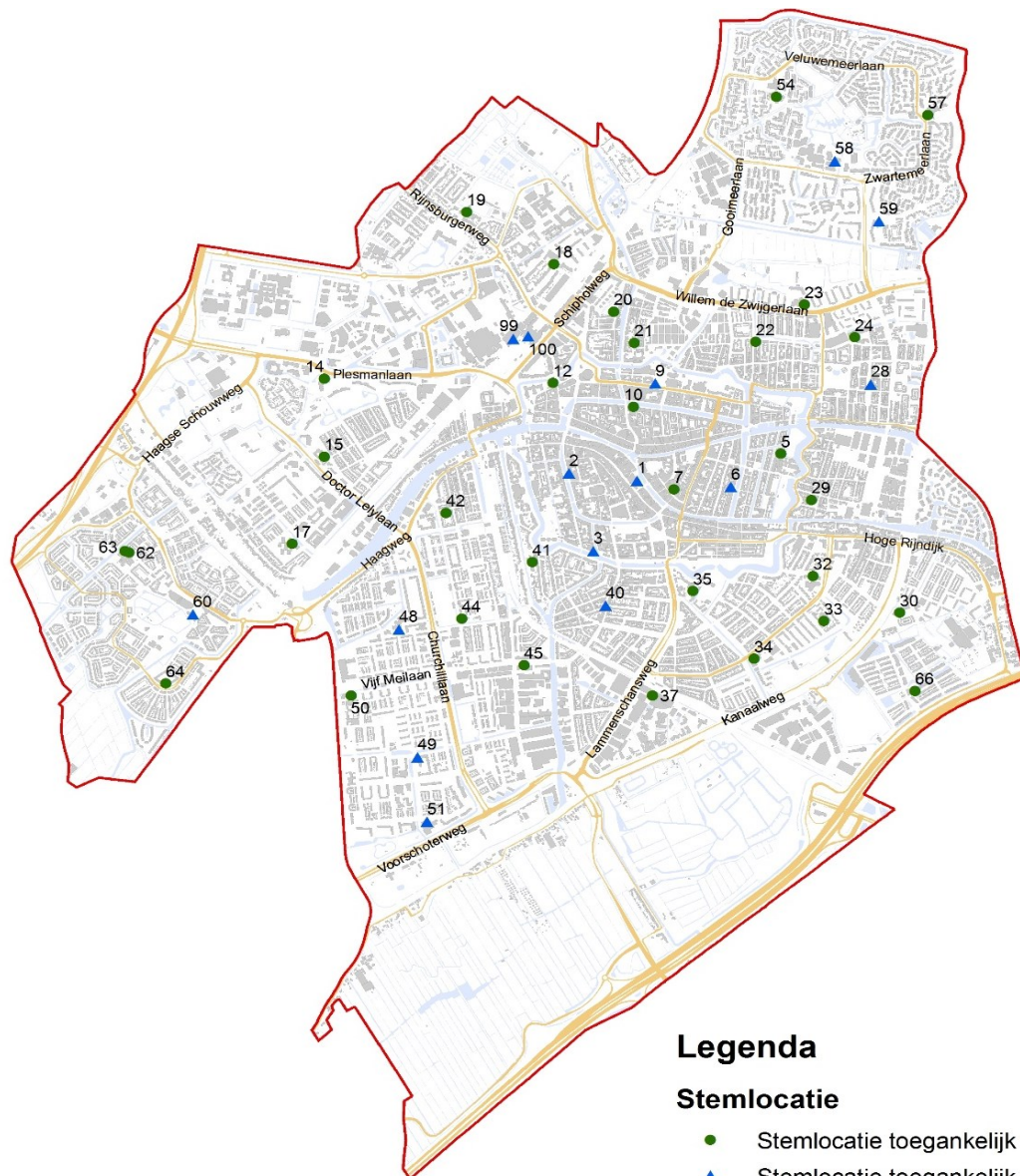
Inclusief analyse per partij: stempercentage per stembureau

Leidse uitslagen Tweede Kamerverkiezing 2017



BELEIDSONDERZOEK





Legenda

Stemlocatie

- Stemlocatie toegankelijk voor mindervaliden
- ▲ Stemlocatie toegankelijk voor mindervaliden en invalidenparkeerplaats binnen 50 meter van de ingang

Op 15 maart stemden 78.161 Leidenaren voor de verkiezing van de Tweede Kamer, een opkomstpercentage van 84,4%. Dat is hoger dan de 81,9% landelijk en ook hoger dan de 80,4% van 2006, het vorige recordopkomstpercentage deze eeuw.

De Leidse winnaar is D66 met 21,0% van de stemmen. Tweede werd GroenLinks met 17,0% van de stemmen, op de voet gevolgd door de VVD met 16,8%. Bij de verkiezing van 2012 was D66 nog derde (15,3%) na de PvdA (30,2%) en de VVD (20,6%). Deze laatste twee partijen haalden nu in Leiden samen minder dan een kwart van de stemmen (VVD 16,8% en PvdA 6,9%).

D66 in acht wijken de grootste, PVV in twee wijken

In Leiden kon men stemmen in 53 stembureaus. D66 haalde 29 keer het hoogste aantal stemmen, de PVV 11 keer, de VVD 8 keer, GroenLinks 5 keer en DENK 1 keer (*dat is samen inderdaad 54: in stembureau 20 zijn D66 en GroenLinks gedeeld eerste met precies evenveel stemmen ☺*). Op wijkniveau werd D66 acht keer eerste. In de overige twee wijken, Leiden-Noord en Stevenshof haalde de PVV de meeste stemmen, in beide gevallen ongeveer een vijfde van het totaal, anderhalf keer zoveel als het landelijke gemiddelde.

Analyse per partij

Deze publicatie bevat een nadere analyse van het behaalde stempercentage per stembureau van alle partijen die in de Tweede Kamer zijn gekomen. Zo haalde de Partij voor de Dieren 4,7% van de Leidse stemmen (landelijk 3,2%). Dit liep uiteen van 2,4% in stembureau 66 (Roomburg) tot 8,0% in stembureau 5 (Binnenstad-Noord).

Een ander voorbeeld is DENK: 2,1% totaal (zelfde als landelijk) variërend van 0,0% in stembureau 19 (Boerhaave) tot 15,9% in stembureau 23 (Leiden-Noord).

Wij hopen dat de analyses in deze publicatie bruikbaar zijn in de aanloop naar de verkiezingen voor de gemeenteraad op 21 maart 2018.

Gemeente Leiden
SMC Beleidsonderzoek
Leiden, maart 2017

Leidenaren: 77.733 stemhokjes rood gekleurd = 96 keer per minuut



De stembureaus waren open van 7.30 tot 21.00 uur. In die tijd stemden Leidenaren 77.733 keer op een partij, dat is 96 keer per minuut.

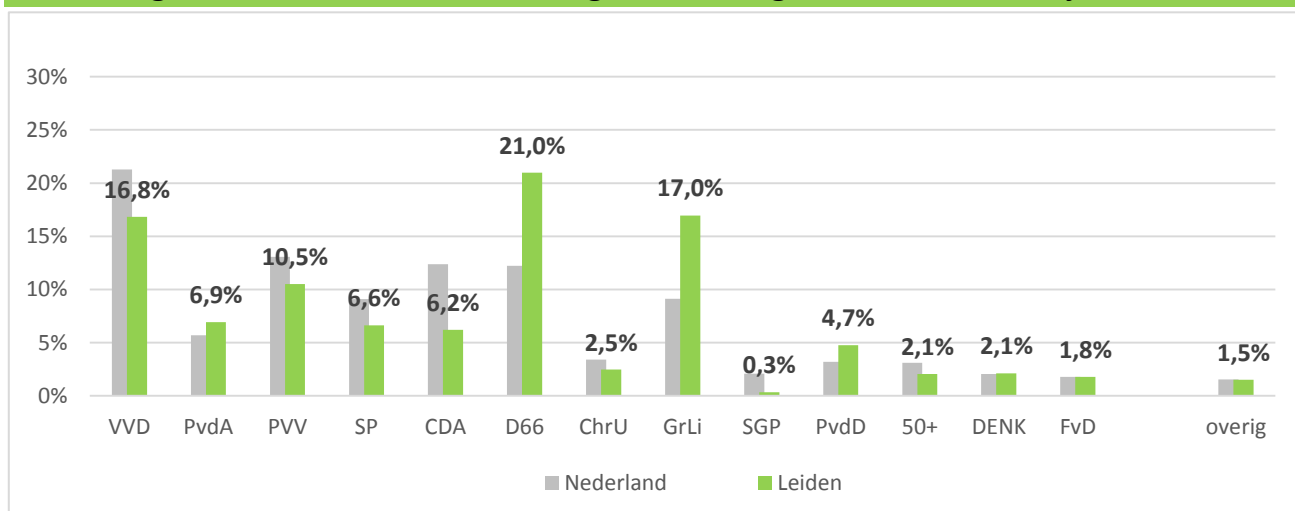
Het grootste aantal kiezers stemde in stembureau 100 in het Centraal Station: 2.392, gemiddeld bijna drie elke minuut.

Verkiezing Tweede Kamer 2017, uitslag Leiden vergeleken met landelijk

p	partij	in grafiek*	Leiden		Nederland		zetels
			aantal	%	aantal	%	
1	VVD	VVD	13.071	16,8%	2.238.351	21,3%	33
2	Partij van de Arbeid (P.v.d.A.)	PvdA	5.387	6,9%	599.699	5,7%	9
3	PVV (Partij voor de Vrijheid)	PVV	8.172	10,5%	1.372.941	13,1%	20
4	SP (Socialistische Partij)	SP	5.152	6,6%	955.633	9,1%	14
5	CDA	CDA	4.818	6,2%	1.301.796	12,4%	19
6	Democraten 66 (D66)	D66	16.305	21,0%	1.285.819	12,2%	19
7	ChristenUnie	ChrU	1.916	2,5%	356.271	3,4%	5
8	GROENLINKS	GrLi	13.179	17,0%	959.600	9,1%	14
9	Staatkundig Gereformeerde Partij (SGP)	SGP	268	0,3%	218.950	2,1%	3
10	Partij voor de Dieren	PvdD	3.692	4,7%	335.214	3,2%	5
11	50PLUS	50+	1.603	2,1%	327.131	3,1%	4
12	OndernemersPartij	overig	44	0,1%	12.570	0,1%	0
13	VNL (VoorNederland)	overig	192	0,2%	38.209	0,4%	0
14	DENK	DENK	1.631	2,1%	216.147	2,1%	3
15	NIEUWE WEGEN	overig	105	0,1%	14.362	0,1%	0
16	Forum voor Democratie	FvD	1.378	1,8%	187.162	1,8%	2
17	De Burger Beweging	overig	32	0,0%	5.221	0,0%	0
18	Vrijzinnige Partij	overig	19	0,0%	2.938	0,0%	0
19	GeenPeil	overig	46	0,1%	4.945	0,0%	0
20	Piratenpartij	overig	436	0,6%	35.478	0,3%	0
21	Artikel 1	overig	175	0,2%	28.700	0,3%	0
22	Niet Stemmers	overig	49	0,1%	6.025	0,1%	0
23	Libertarische Partij (LP)	overig	19	0,0%	1.492	0,0%	0
24	Lokaal in de Kamer	-	-	-	6.858	0,1%	0
25	JEZUS LEEFT	overig	37	0,0%	3.099	0,0%	0
26	StemNL	overig	7	0,0%	527	0,0%	0
27	MenS en Spirit / Basisinkomen Partij / V-R	-	-	-	726	0,0%	0
28	Vrije Democratische Partij (VDP)	-	-	-	177	0,0%	0
kiesgerechtigden			92.569		12.893.466		
opgekomen			78.161		10.563.456		
stem op partij			77.733		10.516.041		
blanco			173		15.876		
ongeldig			255		31.539		
opkomstpercentage			84,4%		81,9%		

* in grafiek: de gebruikte afkortingen in grafieken, partijen die geen zetel hebben gehaald worden opgeteld onder 'overig'

Verkiezing Tweede Kamer 2017, uitslag Leiden vergeleken met landelijk

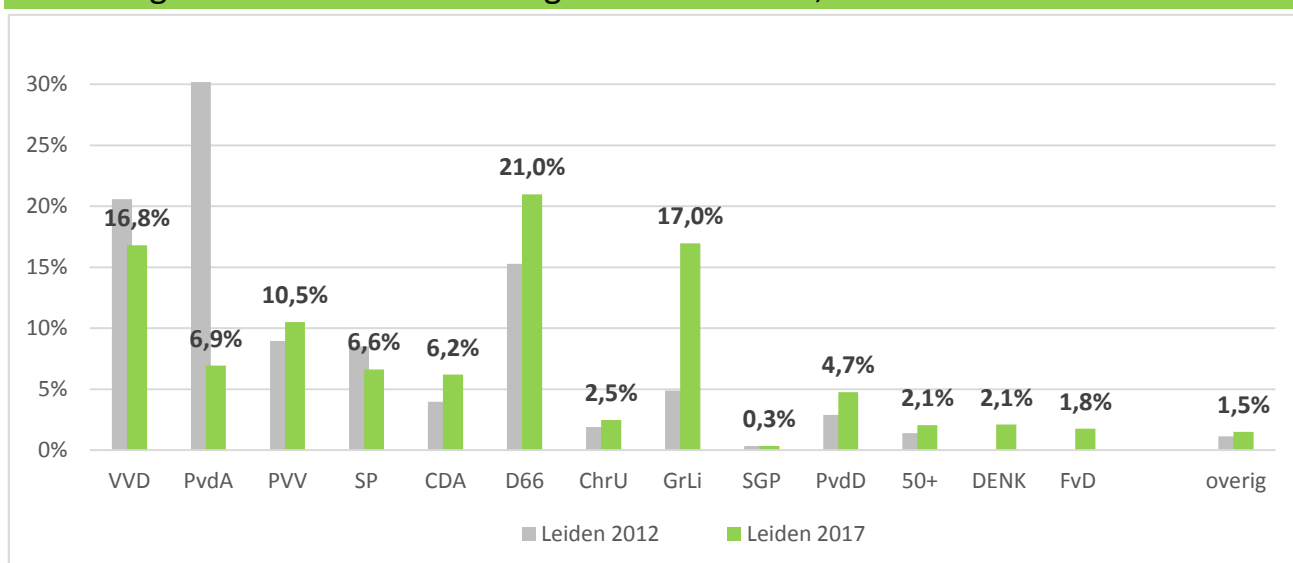


Verkiezing Tweede Kamer 2017 vergeleken met 2012, Leiden

p	partij	in grafiek*	Leiden 2017		Leiden 2012	
			aantal	%	aantal	%
1	VVD	VVD	13.071	16,8%	14.204	20,6%
2	Partij van de Arbeid (P.v.d.A.)	PvdA	5.387	6,9%	20.845	30,2%
3	PVV (Partij voor de Vrijheid)	PVV	8.172	10,5%	6.180	9,0%
4	SP (Socialistische Partij)	SP	5.152	6,6%	5.869	8,5%
5	CDA	CDA	4.818	6,2%	2.733	4,0%
6	Democraten 66 (D66)	D66	16.305	21,0%	10.546	15,3%
7	ChristenUnie	ChrU	1.916	2,5%	1.303	1,9%
8	GROENLINKS	GrLi	13.179	17,0%	3.364	4,9%
9	Staatkundig Gereformeerde Partij (SGP)	SGP	268	0,3%	243	0,4%
10	Partij voor de Dieren	PvdD	3.692	4,7%	2.001	2,9%
11	50PLUS	50+	1.603	2,1%	969	1,4%
14	DENK	DENK	1.631	2,1%	-	-
16	Forum voor Democratie	FvD	1.378	1,8%	-	-
	overige partijen	overig	1.161	1,5%	784	1,1%
kiesgerechtigden			92.569		89.270	
opgekomen			78.161		69.401	
stem op partij			77.733		69.041	
blanco			173		174	
ongeldig			255		186	
opkomstpercentage			84,4%		77,7%	








* in grafiek: de gebruikte afkortingen in grafieken, partijen die geen zetel hebben gehaald worden opgeteld onder 'overig'

Verkiezing Tweede Kamer 2017 vergeleken met 2012, Leiden






Tweede Kamerverkiezing 2017 - opkomst Leiden per stembureau

* op zes locaties waren twee stembureaus ingericht, opkomst% daar voor het geheel berekend

			kies- gerechtigd	op- komst	opk%	op partij	blanco	on- geldig
Totaal Leiden			92.569	78.161	84,4%	77.733	173	255
Binnenstad-Zuid			4.678	7.492	160,2%	7.462	16	14
	1	Stadhuis	1.582	1.509	194,2%	1.497	5	7
	101	Stadhuis		1.563		1.558	1	4
	2	Rijksmuseum van Oudheden	1.652	1.758	202,0%	1.753	4	1
	201	Rijksmuseum van Oudheden		1.579		1.572	5	2
	3	Erfgoed Leiden en Omstreken	1.444	1.083	75,0%	1.082	1	0
Binnenstad-Noord			12.722	8.898	69,9%	8.863	7	28
	5	De Meelbox(Nw Groenhoven)	2.046	814	39,8%	809	1	4
	6	Leger des Heils	2.117	1.739	82,1%	1.734	0	5
	7	Het Hooglandse Huys	2.127	1.787	84,0%	1.781	1	5
	9	Woningcorporatie De Sleutels	2.038	1.701	83,5%	1.689	4	8
	10	Het Marehuis	2.044	1.646	80,5%	1.640	1	5
	29	KDV Admiraal de Ruyter	2.350	1.211	51,5%	1.210	0	1
Stationsdistrict			1.726	824	47,7%	822	0	2
	20	Speeltuin Rondom de Maredijk	1.726	824	47,7%	822	0	2
Leiden-Noord			9.869	6.764	68,5%	6.704	20	40
	21	Meet en Greet	2.396	1.472	61,4%	1.465	5	2
	22	Dienstencentrum Rondedans	1.675	1.175	70,1%	1.163	2	10
	23	Verpleeghuis Overrhyn	2.046	971	47,5%	955	5	11
	24	Het Gebouw	1.604	1.461	91,1%	1.444	6	11
	28	Buurtcentrum De Kooi	2.148	1.685	78,4%	1.677	2	6
Roodenburg			16.214	13.493	83,2%	13.443	22	28
	30	Zorgcentrum Roomburgh	2.341	1.977	84,5%	1.968	1	8
	32	Stedelijk Gymnasium Leiden	1.586	1.618	102,0%	1.615	2	1
	33	RK Basisschool Sint Joseph	1.416	1.263	89,2%	1.257	4	2
	34	Vredeskerk	2.125	1.978	93,1%	1.973	1	4
	35	Zorgcentrum Lorentzhof	1.987	1.332	67,0%	1.330	0	2
	37	ROC Leiden	2.394	1.692	70,7%	1.686	2	4
	40	Servicecentrum Herenstraat	2.271	2.028	89,3%	2.012	11	5
	66	OBS De Arcade	2.094	1.605	76,6%	1.602	1	2
Bos- en Gasthuis			15.695	11.449	72,9%	11.381	15	53
	41	Woonzorgcentrum Groenhoven	1.691	1.234	73,0%	1.231	1	2
	42	Speeltuinvereniging Westerkwartier	1.627	1.204	74,0%	1.195	2	7
	44	Daltonschool	2.210	1.341	60,7%	1.329	0	12
	45	Stichting Rosenburch	2.132	1.871	87,8%	1.859	4	8
	48	Verpleeghuis Zuydtwijck	2.474	1.766	71,4%	1.758	0	8
	49	Topaz Haagwijk	1.672	1.313	78,5%	1.302	2	9
	50	De Parelvisers	2.177	1.390	63,8%	1.384	0	6
	51	Vlietland College	1.712	1.330	77,7%	1.323	6	1
Mors			9.253	7.485	80,9%	7.444	19	22
	12	Rijksmuseum Volkenkunde	2.175	1.888	86,8%	1.883	1	4
	14	Serviceflat Schouwenhove	1.741	1.478	84,9%	1.468	7	3
	15	ID college	3.250	1.189	71,6%	1.185	0	4
	151	ID college		1.139		1.127	5	7
	17	Woonzorgcentrum Robijnhof	2.087	1.791	85,8%	1.781	6	4

Tweede Kamerverkiezing 2017 - opkomst Leiden per stembureau

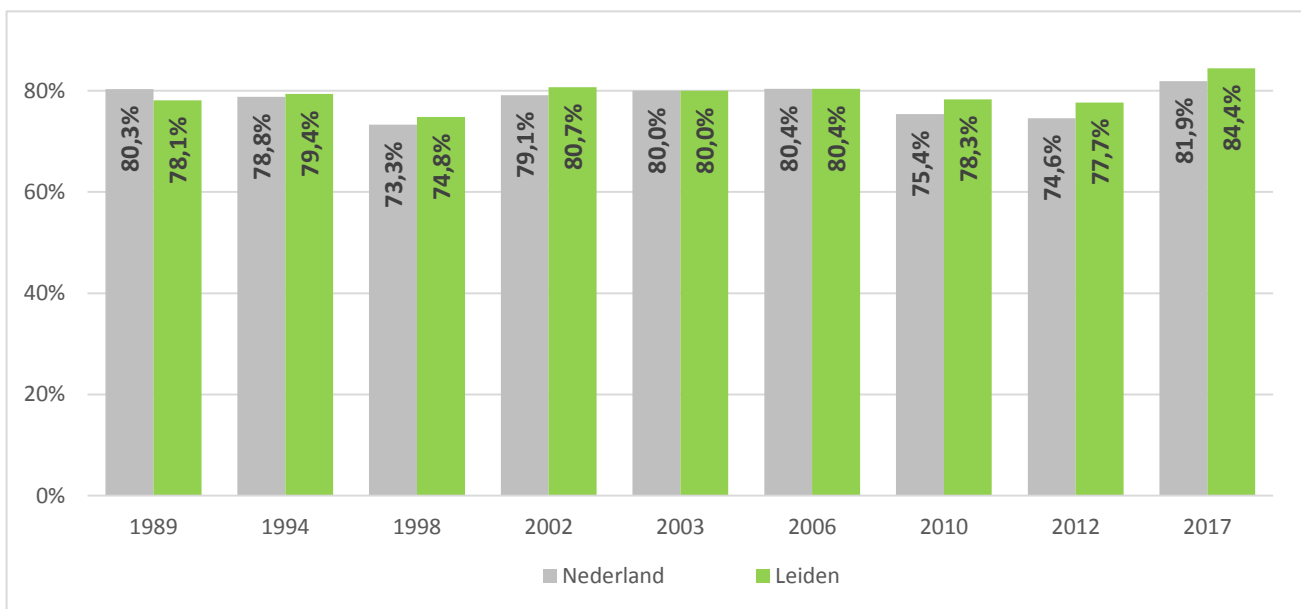
* op zes locaties waren twee stembureaus ingericht, opkomst% daar voor het geheel berekend

		kies- gerechtigd	op- komst	opk%	op partij	blanco	on- geldig
Totaal Leiden		92.569	78.161	84,4%	77.733	173	255
Boerhaave		3.220	2.391	74,3%	2.389	1	1
	18 Bonaventuracollege	1.592	989	62,1%	988	0	1
	19 De Leidse Houtschool	1.628	1.402	86,1%	1.401	1	0
Merenwijk		10.366	8.680	83,7%	8.636	14	30
	54 OBS De Meerpaal		1.410		1.403	3	4
	541 OBS De Meerpaal	2.681	1.084	93,0%	1.081	2	1
	57 Katholieke BS De Tweemaster		753		753	0	0
	571 Katholieke BS De Tweemaster	2.629	1.180	73,5%	1.177	3	0
	58 Kerkelijk Centrum "De Regenboog"		1.209		1.202	3	4
	581 kerkelijk Centrum "De Regenboog"	3.045	1.640	93,6%	1.626	0	14
	59 LTV De Merenwijk	2.011	1.404	69,8%	1.394	3	7
Stevenshof		8.826	7.173	81,3%	7.097	54	22
	60 Buurtcentrum Stevenshof	2.088	1.964	94,1%	1.950	4	10
	62 OBS De Stevenshof	2.146	1.488	69,3%	1.483	4	1
	63 PBS de Zwaluw	2.190	1.827	83,4%	1.820	1	6
	64 Sociëteit "de Dobbegaarde"	2.402	1.894	78,9%	1.844	45	5
Extra stembureaus		0	3.512	nvt	3.492	5	15
	99 Level	0	1.120	nvt	1.116	0	4
	100 NS Station Leiden Centraal	0	2.392	nvt	2.376	5	11

* Kanttekening:

De berekende percentages voor de opkomst per stembureau en wijk zijn indicatief, want men kan stemmen in een stembureau naar keuze.

Opkomst vanaf 1989, Leiden vergeleken met landelijk



Per stembureau

	totaal	Binnenstad-Zuid					Binnenstad-Noord						Stationsd
		sb 1	sb 101	sb 2	sb 201	sb 3	sb 5	sb 6	sb 7	sb 9	sb 10	sb 29	sb 20
1 VVD	13.071	309	303	326	326	253	114	283	339	270	284	165	141
2 PvdA	5.387	72	82	77	92	87	49	95	85	105	76	73	63
3 PVV	8.172	51	62	37	19	34	80	78	48	155	63	250	37
4 SP	5.152	69	58	57	42	26	49	91	64	114	77	96	41
5 CDA	4.818	78	76	78	66	59	37	59	57	66	73	62	43
6 D66	16.305	425	448	587	533	277	156	485	529	383	477	186	189
7 ChrU	1.916	42	40	43	27	30	21	39	47	41	68	22	25
8 GrLi	13.179	315	303	408	340	203	168	391	404	351	354	177	189
9 SGP	268	4	3	6	6	5	3	6	8	2	5	3	1
10 PvdD	3.692	81	85	83	77	66	65	116	126	103	97	75	53
11 50+	1.603	9	17	3	4	3	14	13	10	21	5	37	15
14 DENK	1.631	8	8	4	2	5	7	21	7	17	10	26	2
16 FvD	1.378	15	46	23	22	18	12	25	32	29	28	24	10
overig	1.161	19	27	21	16	16	34	32	25	32	23	14	13

totaal	77.733	1.497	1.558	1.753	1.572	1.082	809	1.734	1.781	1.689	1.640	1.210	822
---------------	---------------	--------------	--------------	--------------	--------------	--------------	------------	--------------	--------------	--------------	--------------	--------------	------------

1 VVD	16,8%	20,6%	19,4%	18,6%	20,7%	23,4%	14,1%	16,3%	19,0%	16,0%	17,3%	13,6%	17,2%
2 PvdA	6,9%	4,8%	5,3%	4,4%	5,9%	8,0%	6,1%	5,5%	4,8%	6,2%	4,6%	6,0%	7,7%
3 PVV	10,5%	3,4%	4,0%	2,1%	1,2%	3,1%	9,9%	4,5%	2,7%	9,2%	3,8%	20,7%	4,5%
4 SP	6,6%	4,6%	3,7%	3,3%	2,7%	2,4%	6,1%	5,2%	3,6%	6,7%	4,7%	7,9%	5,0%
5 CDA	6,2%	5,2%	4,9%	4,4%	4,2%	5,5%	4,6%	3,4%	3,2%	3,9%	4,5%	5,1%	5,2%
6 D66	21,0%	28,4%	28,8%	33,5%	33,9%	25,6%	19,3%	28,0%	29,7%	22,7%	29,1%	15,4%	23,0%
7 ChrU	2,5%	2,8%	2,6%	2,5%	1,7%	2,8%	2,6%	2,2%	2,6%	2,4%	4,1%	1,8%	3,0%
8 GrLi	17,0%	21,0%	19,4%	23,3%	21,6%	18,8%	20,8%	22,5%	22,7%	20,8%	21,6%	14,6%	23,0%
9 SGP	0,3%	0,3%	0,2%	0,3%	0,4%	0,5%	0,4%	0,3%	0,4%	0,1%	0,3%	0,2%	0,1%
10 PvdD	4,7%	5,4%	5,5%	4,7%	4,9%	6,1%	8,0%	6,7%	7,1%	6,1%	5,9%	6,2%	6,4%
11 50+	2,1%	0,6%	1,1%	0,2%	0,3%	0,3%	1,7%	0,7%	0,6%	1,2%	0,3%	3,1%	1,8%
14 DENK	2,1%	0,5%	0,5%	0,2%	0,1%	0,5%	0,9%	1,2%	0,4%	1,0%	0,6%	2,1%	0,2%
16 FvD	1,8%	1,0%	3,0%	1,3%	1,4%	1,7%	1,5%	1,4%	1,8%	1,7%	1,7%	2,0%	1,2%
overig	1,5%	1,3%	1,7%	1,2%	1,0%	1,5%	4,2%	1,8%	1,4%	1,9%	1,4%	1,2%	1,6%

eerste plaats

tweede plaats

derde plaats

Kanttekening bij uitslagen per stembureau:

De uitslagen zijn een indicatie voor hoe kiesgerechtigden van elk stemdistrict stemmen, want men kan stemmen in een stembureau naar keuze.

Per stembureau

		Leiden-Noord					Roodenburg							
	totaal	sb 21	sb 22	sb 23	sb 24	sb 28	sb 30	sb 32	sb 33	sb 34	sb 35	sb 37	sb 40	sb 66
1 VVD	13.071	245	94	94	158	185	453	308	251	330	246	286	283	478
2 PvdA	5.387	94	70	69	69	95	130	115	95	192	109	70	175	108
3 PVV	8.172	92	289	124	296	496	187	56	67	96	61	166	201	163
4 SP	5.152	84	129	102	134	173	121	70	64	94	49	88	149	65
5 CDA	4.818	60	44	34	54	65	176	87	124	143	101	105	89	123
6 D66	16.305	337	141	115	176	196	419	436	323	475	358	371	404	306
7 ChrU	1.916	34	21	18	26	22	48	49	29	73	29	45	42	30
8 GrLi	13.179	352	181	150	221	171	226	355	188	389	245	338	436	175
9 SGP	268	3	2	8	2	6	6	3	7	8	5	4	4	10
10 PvdD	3.692	83	53	39	43	74	92	78	56	109	87	86	124	39
11 50+	1.603	12	54	14	31	62	34	13	21	17	17	29	49	39
14 DENK	1.631	16	39	152	181	60	16	3	1	3	1	14	13	20
16 FvD	1.378	25	20	21	20	43	36	21	22	28	14	42	24	24
overig	1.161	28	26	15	33	29	24	21	9	16	8	42	19	22

totaal	77.733	1.465	1.163	955	1.444	1.677	1.968	1.615	1.257	1.973	1.330	1.686	2.012	1.602
--------	--------	-------	-------	-----	-------	-------	-------	-------	-------	-------	-------	-------	-------	-------

1 VVD	16,8%	16,7%	8,1%	9,8%	10,9%	11,0%	23,0%	19,1%	20,0%	16,7%	18,5%	17,0%	14,1%	29,8%
2 PvdA	6,9%	6,4%	6,0%	7,2%	4,8%	5,7%	6,6%	7,1%	7,6%	9,7%	8,2%	4,2%	8,7%	6,7%
3 PVV	10,5%	6,3%	24,8%	13,0%	20,5%	29,6%	9,5%	3,5%	5,3%	4,9%	4,6%	9,8%	10,0%	10,2%
4 SP	6,6%	5,7%	11,1%	10,7%	9,3%	10,3%	6,1%	4,3%	5,1%	4,8%	3,7%	5,2%	7,4%	4,1%
5 CDA	6,2%	4,1%	3,8%	3,6%	3,7%	3,9%	8,9%	5,4%	9,9%	7,2%	7,6%	6,2%	4,4%	7,7%
6 D66	21,0%	23,0%	12,1%	12,0%	12,2%	11,7%	21,3%	27,0%	25,7%	24,1%	26,9%	22,0%	20,1%	19,1%
7 ChrU	2,5%	2,3%	1,8%	1,9%	1,8%	1,3%	2,4%	3,0%	2,3%	3,7%	2,2%	2,7%	2,1%	1,9%
8 GrLi	17,0%	24,0%	15,6%	15,7%	15,3%	10,2%	11,5%	22,0%	15,0%	19,7%	18,4%	20,0%	21,7%	10,9%
9 SGP	0,3%	0,2%	0,2%	0,8%	0,1%	0,4%	0,3%	0,2%	0,6%	0,4%	0,4%	0,2%	0,2%	0,6%
10 PvdD	4,7%	5,7%	4,6%	4,1%	3,0%	4,4%	4,7%	4,8%	4,5%	5,5%	6,5%	5,1%	6,2%	2,4%
11 50+	2,1%	0,8%	4,6%	1,5%	2,1%	3,7%	1,7%	0,8%	1,7%	0,9%	1,3%	1,7%	2,4%	2,4%
14 DENK	2,1%	1,1%	3,4%	15,9%	12,5%	3,6%	0,8%	0,2%	0,1%	0,2%	0,1%	0,8%	0,6%	1,2%
16 FvD	1,8%	1,7%	1,7%	2,2%	1,4%	2,6%	1,8%	1,3%	1,8%	1,4%	1,1%	2,5%	1,2%	1,5%
overig	1,5%	1,9%	2,2%	1,6%	2,3%	1,7%	1,2%	1,3%	0,7%	0,8%	0,6%	2,5%	0,9%	1,4%

eerste plaats

tweede plaats

derde plaats

Per stembureau

		Bos- en Gasthuis								Mors				
	totaal	sb 41	sb 42	sb 44	sb 45	sb 48	sb 49	sb 50	sb 51	sb 12	sb 14	sb 15	sb 151	sb 17
1 VVD	13.071	237	234	165	292	228	194	219	239	275	231	154	139	347
2 PvdA	5.387	148	68	78	132	126	69	108	82	92	112	74	88	148
3 PVV	8.172	35	190	203	261	224	226	214	191	105	174	237	155	220
4 SP	5.152	39	77	121	141	148	139	149	109	100	138	103	104	127
5 CDA	4.818	68	49	57	120	101	105	141	159	85	106	61	57	176
6 D66	16.305	350	228	205	327	290	163	175	192	489	254	207	205	272
7 ChrU	1.916	13	17	22	42	54	30	44	40	65	30	25	37	42
8 GrLi	13.179	239	186	223	264	258	172	140	142	473	202	163	167	212
9 SGP	268	1	8	5	7	16	2	7	6	6	7	4	3	6
10 PvdD	3.692	70	52	50	87	83	59	65	43	106	86	49	41	90
11 50+	1.603	7	23	35	62	63	46	43	48	12	61	30	32	47
14 DENK	1.631	3	29	121	59	116	51	29	29	12	26	45	67	32
16 FvD	1.378	17	18	26	34	25	18	35	25	31	19	19	14	37
overig	1.161	4	16	18	31	26	28	15	18	32	22	14	18	25

totaal	77.733	1.231	1.195	1.329	1.859	1.758	1.302	1.384	1.323	1.883	1.468	1.185	1.127	1.781
--------	--------	-------	-------	-------	-------	-------	-------	-------	-------	-------	-------	-------	-------	-------

1 VVD	16,8%	19,3%	19,6%	12,4%	15,7%	13,0%	14,9%	15,8%	18,1%	14,6%	15,7%	13,0%	12,3%	19,5%
2 PvdA	6,9%	12,0%	5,7%	5,9%	7,1%	7,2%	5,3%	7,8%	6,2%	4,9%	7,6%	6,2%	7,8%	8,3%
3 PVV	10,5%	2,8%	15,9%	15,3%	14,0%	12,7%	17,4%	15,5%	14,4%	5,6%	11,9%	20,0%	13,8%	12,4%
4 SP	6,6%	3,2%	6,4%	9,1%	7,6%	8,4%	10,7%	10,8%	8,2%	5,3%	9,4%	8,7%	9,2%	7,1%
5 CDA	6,2%	5,5%	4,1%	4,3%	6,5%	5,7%	8,1%	10,2%	12,0%	4,5%	7,2%	5,1%	5,1%	9,9%
6 D66	21,0%	28,4%	19,1%	15,4%	17,6%	16,5%	12,5%	12,6%	14,5%	26,0%	17,3%	17,5%	18,2%	15,3%
7 ChrU	2,5%	1,1%	1,4%	1,7%	2,3%	3,1%	2,3%	3,2%	3,0%	3,5%	2,0%	2,1%	3,3%	2,4%
8 GrLi	17,0%	19,4%	15,6%	16,8%	14,2%	14,7%	13,2%	10,1%	10,7%	25,1%	13,8%	13,8%	14,8%	11,9%
9 SGP	0,3%	0,1%	0,7%	0,4%	0,4%	0,9%	0,2%	0,5%	0,5%	0,3%	0,5%	0,3%	0,3%	0,3%
10 PvdD	4,7%	5,7%	4,4%	3,8%	4,7%	4,7%	4,5%	4,7%	3,3%	5,6%	5,9%	4,1%	3,6%	5,1%
11 50+	2,1%	0,6%	1,9%	2,6%	3,3%	3,6%	3,5%	3,1%	3,6%	0,6%	4,2%	2,5%	2,8%	2,6%
14 DENK	2,1%	0,2%	2,4%	9,1%	3,2%	6,6%	3,9%	2,1%	2,2%	0,6%	1,8%	3,8%	5,9%	1,8%
16 FvD	1,8%	1,4%	1,5%	2,0%	1,8%	1,4%	1,4%	2,5%	1,9%	1,6%	1,3%	1,6%	1,2%	2,1%
overig	1,5%	0,3%	1,3%	1,4%	1,7%	1,5%	2,2%	1,1%	1,4%	1,7%	1,5%	1,2%	1,6%	1,4%

eerste plaats

tweede plaats

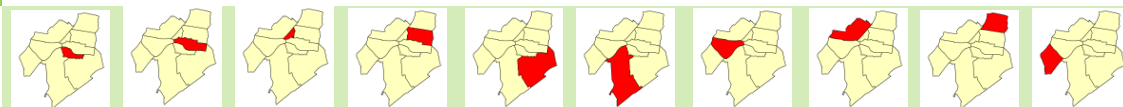
derde plaats

Per stembureau		Boerhaave		Merenwijk						Stevenshof					Extra sb		
	totaal	sb 18	sb 19	sb 54	sb 541	sb 57	sb 571	sb 58	sb 581		sb 59	sb 60	sb 62	sb 63	sb 64	sb 99	sb 100
1	VVD	13.071	175	263	245	221	145	223	145	202	234	333	257	312	334	168	336
2	PvdA	5.387	86	138	138	90	92	128	94	115	117	169	107	140	143	53	105
3	PVV	8.172	89	18	103	64	65	98	171	262	201	345	309	356	364	25	59
4	SP	5.152	26	36	78	60	39	66	110	163	118	176	171	193	164	50	101
5	CDA	4.818	74	94	112	93	78	89	82	127	98	155	102	148	161	49	112
6	D66	16.305	251	430	307	262	127	250	211	220	212	269	174	233	238	332	700
7	ChrU	1.916	28	36	55	43	19	27	25	41	34	34	14	42	32	40	74
8	GrLi	13.179	182	285	224	146	125	176	185	200	189	193	164	155	204	287	593
9	SGP	268	2	6	1	4	5	2	3	10	3	12	3	1	5	3	10
10	PvdD	3.692	32	41	56	46	25	43	42	57	47	82	40	71	53	46	140
11	50+	1.603	9	14	39	18	15	22	28	46	22	89	79	86	66	7	11
14	DENK	1.631	3	0	3	6	1	11	63	127	83	7	10	9	8	12	33
16	FvD	1.378	18	21	21	19	12	23	24	22	19	49	36	50	50	18	54
	overig	1.161	13	19	21	9	5	19	19	34	17	37	17	24	22	26	48
	totaal	77.733	988	1.401	1.403	1.081	753	1.177	1.202	1.626	1.394	1.950	1.483	1.820	1.844	1.116	2.376
1	VVD	16,8%	17,7%	18,8%	17,5%	20,4%	19,3%	18,9%	12,1%	12,4%	16,8%	17,1%	17,3%	17,1%	18,1%	15,1%	14,1%
2	PvdA	6,9%	8,7%	9,9%	9,8%	8,3%	12,2%	10,9%	7,8%	7,1%	8,4%	8,7%	7,2%	7,7%	7,8%	4,7%	4,4%
3	PVV	10,5%	9,0%	1,3%	7,3%	5,9%	8,6%	8,3%	14,2%	16,1%	14,4%	17,7%	20,8%	19,6%	19,7%	2,2%	2,5%
4	SP	6,6%	2,6%	2,6%	5,6%	5,6%	5,2%	5,6%	9,2%	10,0%	8,5%	9,0%	11,5%	10,6%	8,9%	4,5%	4,3%
5	CDA	6,2%	7,5%	6,7%	8,0%	8,6%	10,4%	7,6%	6,8%	7,8%	7,0%	7,9%	6,9%	8,1%	8,7%	4,4%	4,7%
6	D66	21,0%	25,4%	30,7%	21,9%	24,2%	16,9%	21,2%	17,6%	13,5%	15,2%	13,8%	11,7%	12,8%	12,9%	29,7%	29,5%
7	ChrU	2,5%	2,8%	2,6%	3,9%	4,0%	2,5%	2,3%	2,1%	2,5%	2,4%	1,7%	0,9%	2,3%	1,7%	3,6%	3,1%
8	GrLi	17,0%	18,4%	20,3%	16,0%	13,5%	16,6%	15,0%	15,4%	12,3%	13,6%	9,9%	11,1%	8,5%	11,1%	25,7%	25,0%
9	SGP	0,3%	0,2%	0,4%	0,1%	0,4%	0,7%	0,2%	0,2%	0,6%	0,2%	0,6%	0,2%	0,1%	0,3%	0,3%	0,4%
10	PvdD	4,7%	3,2%	2,9%	4,0%	4,3%	3,3%	3,7%	3,5%	3,5%	3,4%	4,2%	2,7%	3,9%	2,9%	4,1%	5,9%
11	50+	2,1%	0,9%	1,0%	2,8%	1,7%	2,0%	1,9%	2,3%	2,8%	1,6%	4,6%	5,3%	4,7%	3,6%	0,6%	0,5%
14	DENK	2,1%	0,3%	0,0%	0,2%	0,6%	0,1%	0,9%	5,2%	7,8%	6,0%	0,4%	0,7%	0,5%	0,4%	1,1%	1,4%
16	FvD	1,8%	1,8%	1,5%	1,5%	1,8%	1,6%	2,0%	2,0%	1,4%	1,4%	2,5%	2,4%	2,7%	2,7%	1,6%	2,3%
	overig	1,5%	1,3%	1,4%	1,5%	0,8%	0,7%	1,6%	1,6%	2,1%	1,2%	1,9%	1,1%	1,3%	1,2%	2,3%	2,0%
eerste plaats		Bij deze publicatie is een aparte bijlage gemaakt met															
tweede plaats		alle partijen en het aantal stemmen dat zij															
derde plaats		per Leids stembureau hebben gehaald.															

Bij deze publicatie is een aparte bijlage gemaakt met alle partijen en het aantal stemmen dat zij per Leids stembureau hebben gehaald.

Per wijk

totaal



**extra
stembs**

1	VVD	13.071	1.517	1.455	141	776	2.635	1.808	1.146	438	1.415	1.236	504
2	PvdA	5.387	410	483	63	397	994	811	514	224	774	559	158
3	PVV	8.172	203	674	37	1.297	997	1.544	891	107	964	1.374	84
4	SP	5.152	252	491	41	622	700	923	572	62	634	704	151
5	CDA	4.818	357	354	43	257	948	800	485	168	679	566	161
6	D66	16.305	2.270	2.216	189	965	3.092	1.930	1.427	681	1.589	914	1.032
7	ChrU	1.916	182	238	25	121	345	262	199	64	244	122	114
8	GrLi	13.179	1.569	1.845	189	1.075	2.352	1.624	1.217	467	1.245	716	880
9	SGP	268	24	27	1	21	47	52	26	8	28	21	13
10	PvdD	3.692	392	582	53	292	671	509	372	73	316	246	186
11	50+	1.603	36	100	15	173	219	327	182	23	190	320	18
14	DENK	1.631	27	88	2	448	71	437	182	3	294	34	45
16	FvD	1.378	124	150	10	129	211	198	120	39	140	185	72
	<i>overig</i>	1.161	99	160	13	131	161	156	111	32	124	100	74

totaal	77.733	7.462	8.863	822	6.704	13.443	11.381	7.444	2.389	8.636	7.097	3.492
---------------	---------------	--------------	--------------	------------	--------------	---------------	---------------	--------------	--------------	--------------	--------------	--------------

1	VVD	16,8%	20,3%	16,4%	17,2%	11,6%	19,6%	15,9%	15,4%	18,3%	16,4%	17,4%	14,4%
2	PvdA	6,9%	5,5%	5,4%	7,7%	5,9%	7,4%	7,1%	6,9%	9,4%	9,0%	7,9%	4,5%
3	PVV	10,5%	2,7%	7,6%	4,5%	19,3%	7,4%	13,6%	12,0%	4,5%	11,2%	19,4%	2,4%
4	SP	6,6%	3,4%	5,5%	5,0%	9,3%	5,2%	8,1%	7,7%	2,6%	7,3%	9,9%	4,3%
5	CDA	6,2%	4,8%	4,0%	5,2%	3,8%	7,1%	7,0%	6,5%	7,0%	7,9%	8,0%	4,6%
6	D66	21,0%	30,4%	25,0%	23,0%	14,4%	23,0%	17,0%	19,2%	28,5%	18,4%	12,9%	29,6%
7	ChrU	2,5%	2,4%	2,7%	3,0%	1,8%	2,6%	2,3%	2,7%	2,7%	2,8%	1,7%	3,3%
8	GrLi	17,0%	21,0%	20,8%	23,0%	16,0%	17,5%	14,3%	16,3%	19,5%	14,4%	10,1%	25,2%
9	SGP	0,3%	0,3%	0,3%	0,1%	0,3%	0,3%	0,5%	0,3%	0,3%	0,3%	0,3%	0,4%
10	PvdD	4,7%	5,3%	6,6%	6,4%	4,4%	5,0%	4,5%	5,0%	3,1%	3,7%	3,5%	5,3%
11	50+	2,1%	0,5%	1,1%	1,8%	2,6%	1,6%	2,9%	2,4%	1,0%	2,2%	4,5%	0,5%
14	DENK	2,1%	0,4%	1,0%	0,2%	6,7%	0,5%	3,8%	2,4%	0,1%	3,4%	0,5%	1,3%
16	FvD	1,8%	1,7%	1,7%	1,2%	1,9%	1,6%	1,7%	1,6%	1,6%	1,6%	2,6%	2,1%
	<i>overig</i>	1,5%	1,3%	1,8%	1,6%	2,0%	1,2%	1,4%	1,5%	1,3%	1,4%	1,4%	2,1%

eerste plaats

tweede plaats

derde plaats

Kanttekening bij uitslagen per wijk:

De uitslagen zijn een indicatie voor hoe kiesgerechtigden in elke wijk stemmen, want men kan stemmen in een stembureau naar keuze.

Verkiezing Tweede Kamer 2017, uitslagen gemeente Leiden per kandidaat

kandidaat	VVD	PvdA	PVV	SP	CDA	D66	CU	GL	SGP	PvdD	50+	OP	VNL	Denk	NW	FvD	BB	VP	GP	PP	Art1	Ns	LP	JL	sNL
1	9523	2775	7524	3315	2946	9322	1217	7180	230	2383	1110	30	149	750	23	881	19	10	25	360	129	33	12	21	4
2	1105	675	464	462	780	1459	260	1592	12	674	270	5	15	735	47	361	1	5	2	22	7	4	0	7	0
3	136	521	33	683	16	136	42	36	0	20	131	2	6	40	8	56	0	0	3	3	2	1	1	4	0
4	89	285	6	35	311	1509	44	291	0	14	26	1	6	15	2	7	1	2	0	0	1	0	1	4	0
5	1102	25	5	127	107	231	24	57	0	84	2	0	0	10	4	8	1	1	4	11	1	3	2	1	0
6	17	49	52	53	12	461	103	439	15	89	10	0	0	4	4	0	0	0	4	3	2	0	3	0	0
7	55	16	6	5	2	110	54	129	0	87	6	5	0	34	2	12	0	0	0	0	7	1	0		0
8	17	32	1	7	5	622	12	100	0	20	8	0	2	5	2	4	0	0	1	1	4	1	0		0
9	39	12	7	8	51	27	3	21	0	12	1	0	0	1	1	4	0	0	2	1	2	1	0		0
10	24	282	1	20	5	23	50	163	0	68	3	0	0	9	3	4	0	0	0	0	0	2	0		0
11	28	7	4	0	38	66	1	182	0	3	6	1	0	1	1	2	2	0	0	0	1	1	0		0
12	17	46	9	45	16	21	10	260	0	36	0		8	1	3	0	2	0	0	3	0	2	0		1
13	5	54	3	2	19	253	2	35	1	2	5		0	8	1	9	0	1	1	14	0		0		0
14	41	76	4	25	11	292	7	255	0	9	0		0	14	0	1	0	0	4	0	3		0		2
15	25	8	1	4	13	11	3	192	1	1	1		1	1	0	0	0			0	0		0		0
16	51	34	6	8	10	74	5	3	0	2	2		0	1	2	2	0			0	0		0		0
17	17	13	1	2	1	15	1	14	0	7	0		0	1	0	0	2			2	1		0		0
18	28	17	4	3	12	458	10	7	0	3	2		5	1	0	1	1			1	2		0		
19	73	4	4	0	1	36	1	720	0	7	0				0	0	1			1	9				
20	12	17	1	4	28	538	5	14	0	1	1				0	1	0			0	4				
21	75	5	1	1	27	10	7	206	1	2	0				0	0	0			0					
22	3	16	0	6	32	18	2	241	1	8	1				0	0	0			0					
23	9	12	0	39	156	10	7	95	0	1	0				1	0	0			1					
24	8	22	0	2	3	129	0	478	5	1	2				0	0	0			0					
25	2	1	0	4	1	27	3	8	0	3	0				1	0	0			1					
26	13	15	0	0	17	56	2	32	0	0	6				0	0	0			1					
27	5	3	14	3	1	19	0	5	0	2	1				0	0	0			1					
28	15	11	1	18	3	37	1	3	0	17	1				0	1	0			1					
29	15	0	1	3	4	37	0	26	0	4	0				0	2	0			0					
30	163	4	0	4	7	14	0	132	2	1	0				0	22	0			0					
31	3	0	0	4	5	10	3	0		35	0						0			0					
32	7	30	0	3	2	87	1	5		0	0						0			0					
33	5	4	3	14	11	9	7	2		5	1						0			4					
34	9	4	0	1	1	4	0	19		2	1						0			3					
35	5	8	0	2	4	7	0	96		2	0						0			0					
36	2	22	1	6	5	14	3	8		4	0						2			0					
37	24	1	2	2	104	7	3	11		2	0						0			2					
38	19	5	0	84	13	31	2	0		1	0						0								
39	1	1	0	1	7	18	0	12		7	0						0								
40	17	3	0	1	3	12	4	0		2	1						0								
41	8	0	0	1	0	6	3	8		1	1						0								

mannen

vrouwen

Verkiezing Tweede Kamer 2017, uitslagen gemeente Leiden per kandidaat

kandidaat	VVD	PvdA	PVV	SP	CDA	D66	CU	GL	SGP	PvdD	50+	OP	VNL	Denk	NW	FvD	BB	VP	GP	PP	Art1	Ns	LP	JL	sNL
42	19	0	3	0	0	2	0	0		7	0						0								
43	5	6	1	0	2	2	0	12		4	0														
44	3	132	1	3	6	2	1	2		0	0														
45	4	6	0	1	0	10	2	4		4	0														
46	1	2	1	2	0	4	2	13		2	0														
47	5	1	0	0	1	18	1	19		2	0														
48	5	3	0	1	1	26	3	4		7	1														
49	9	0	0	132	3	5	1	0		34	3														
50	2	3	7	6	15	10	4	48		10															
51	4	10																							
52	1	5																							
53	34	3																							
54	2	5																							
55	0	1																							
56	5	4																							
57	2	0																							
58	3	0																							
59	3	1																							
60	0	1																							
61	0	0																							
62	1	4																							
63	2	0																							
64	1	1																							
65	1	1																							
66	4	1																							
67	0	0																							
68	0	1																							
69	1	0																							
70	1	2																							
71	0	0																							
72	2	0																							
73	1	2																							
74	0	0																							
75	5	11																							
76	7	0																							
77	0	17																							
78	4	34																							
79	104	9																							
80	18	6																							

Mannen en vrouwen op de kandidatenlijsten

	totaal	mannen	vrouwen
stemmen	77.733	54.754	22.967
op lijsttrekkers	49.971	47.099	2.872
op anderen	27.762	7.655	20.095
kandidaten	876	571	301
lijsttrekkers	25	22	3
anderen	851	549	298
stemmen per kandidaat	88,7	95,9	76,3
lijsttrekkers	1.998,8	2.140,9	957,3
anderen	32,6	13,9	67,4

Bij deze publicatie is een aparte bijlage gemaakt met alle bij naam genoemde kandidaten inclusief het aantal stemmen dat zij in Leiden hebben gehaald.

Tweede Kamerverkiezing 2017 - uitslag Leiden per partij en stembureau

De grafieken van de partijen zijn onderling vergelijkbaar, want ze hebben alle dezelfde schaal

Uitslag VVD, totaal en per stembureau

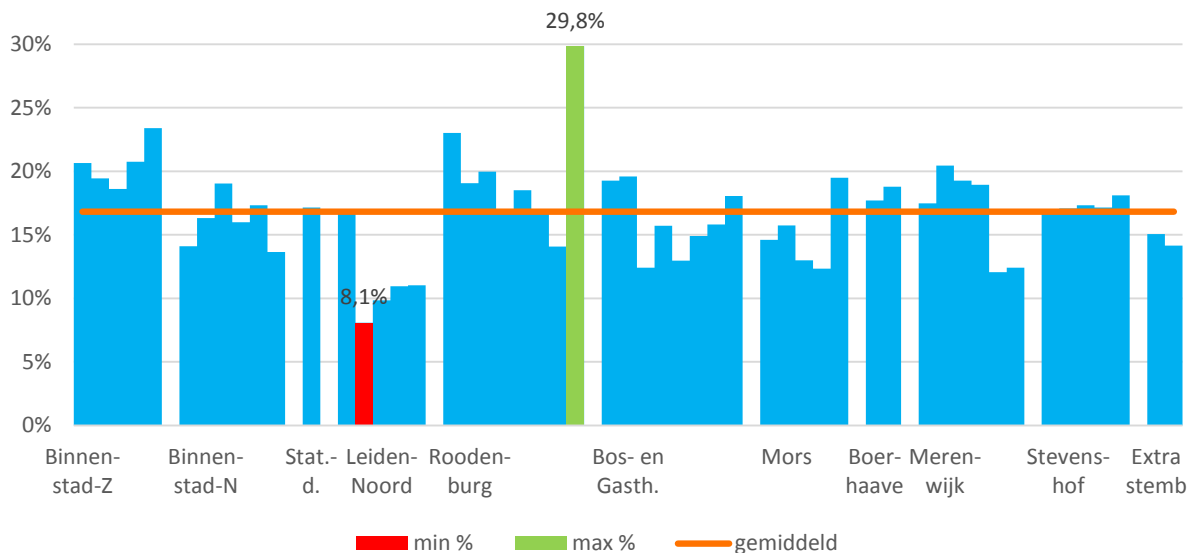


TOTAAL

Stemmen 13.071
Percentage 16,8%

Percentages variëren per stembureau van:

min 8,1% in sb. 22 Dienstencentrum Rondedans
max 29,8% in sb. 66 OBS De Arcade



Uitslag Partij van de Arbeid (P.v.d.A.), totaal en per stembureau

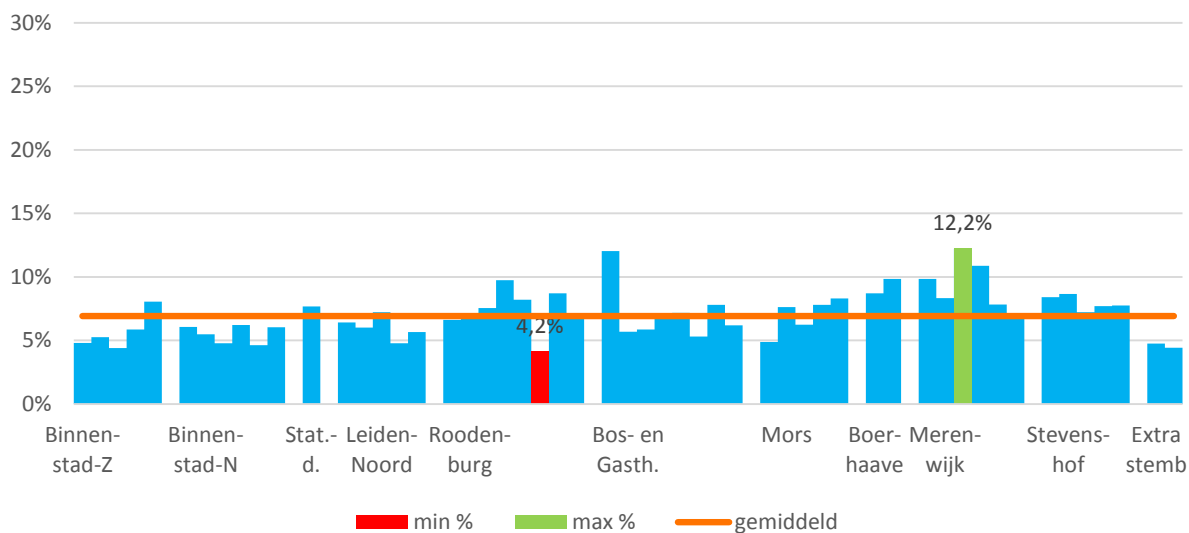


TOTAAL

Stemmen 5.387
Percentage 6,9%

Percentages variëren per stembureau van:

min 4,2% in sb. 37 ROC Leiden
max 12,2% in sb. 57 Katholieke BS De Tweemaster



Tweede Kamerverkiezing 2017 - uitslag Leiden per partij en stembureau

De grafieken van de partijen zijn onderling vergelijkbaar, want ze hebben alle dezelfde schaal

Uitslag PVV (Partij voor de Vrijheid), totaal en per stembureau

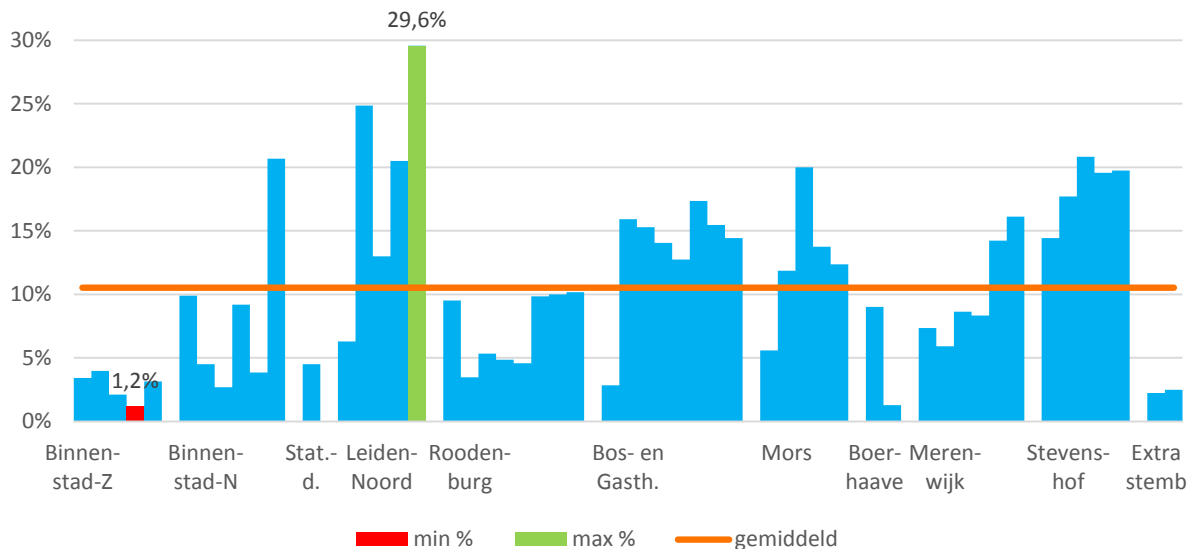


TOTAAL

Stemmen 8.172
Percentage 10,5%

Percentages variëren per stembureau van:

min 1,2% in sb. 201 Rijksmuseum van Oudheden
max 29,6% in sb. 28 Buurtcentrum De Kooi



Uitslag SP (Socialistische Partij), totaal en per stembureau

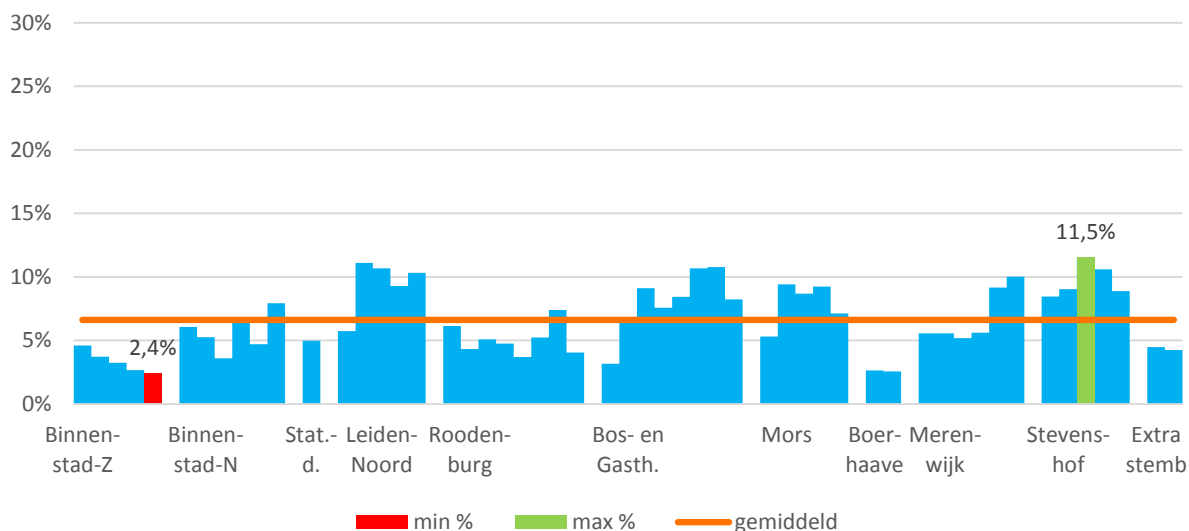


TOTAAL

Stemmen 5.152
Percentage 6,6%

Percentages variëren per stembureau van:

min 2,4% in sb. 3 Erfgoed Leiden en Omstreken
max 11,5% in sb. 62 OBS De Stevenshof



Tweede Kamerverkiezing 2017 - uitslag Leiden per partij en stembureau

De grafieken van de partijen zijn onderling vergelijkbaar, want ze hebben alle dezelfde schaal

Uitslag CDA, totaal en per stembureau

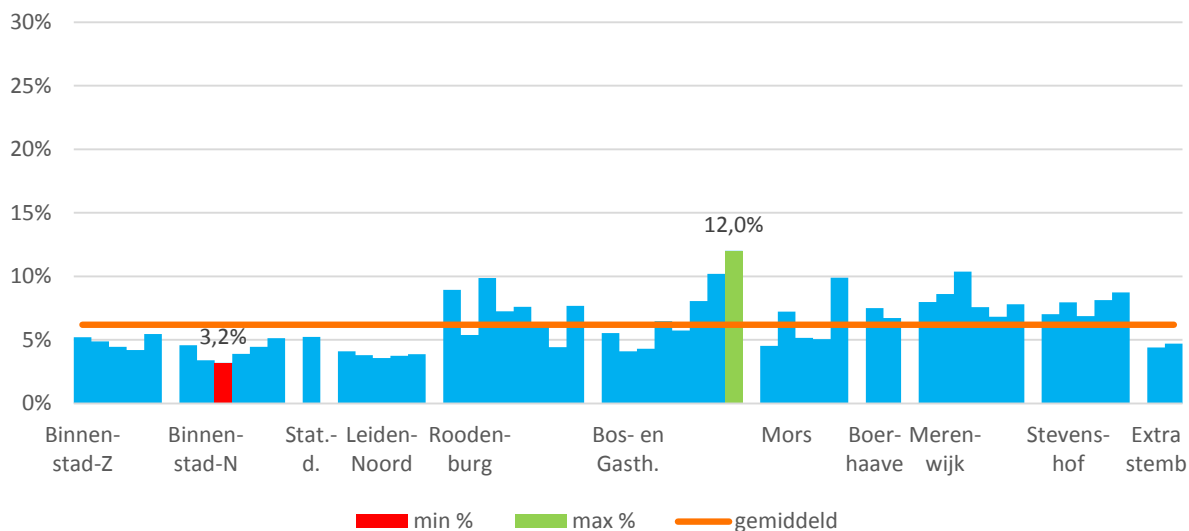


TOTAAL

Stemmen 4.818
Percentage 6,2%

Percentages variëren per stembureau van:

min 3,2% in sb. 7 Het Hooglandse Huys
max 12,0% in sb. 51 Vlietland College



Uitslag Democraten 66 (D66), totaal en per stembureau

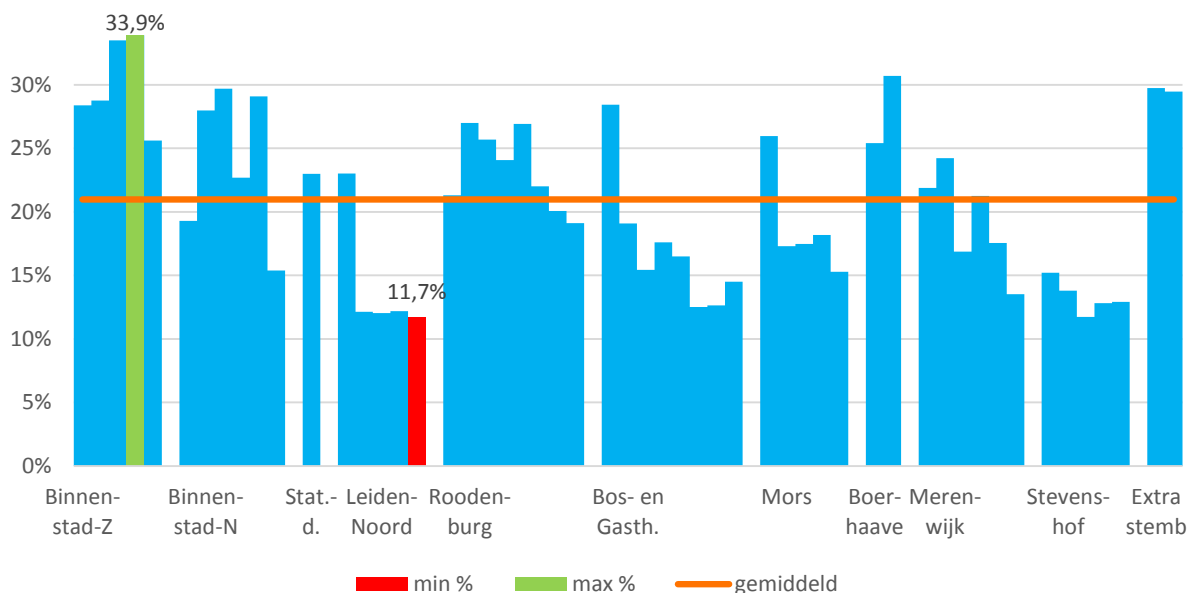


TOTAAL

Stemmen 16.305
Percentage 21,0%

Percentages variëren per stembureau van:

min 11,7% in sb. 28 Buurtcentrum De Kooi
max 33,9% in sb. 201 Rijksmuseum van Oudheden



Tweede Kamerverkiezing 2017 - uitslag Leiden per partij en stembureau

De grafieken van de partijen zijn onderling vergelijkbaar, want ze hebben alle dezelfde schaal

Uitslag ChristenUnie, totaal en per stembureau

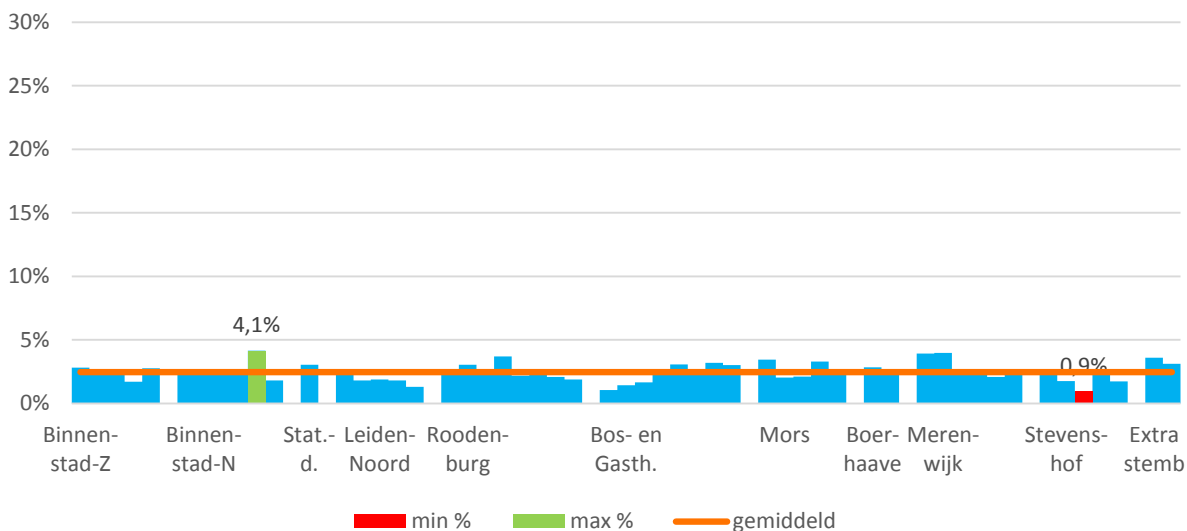
**Christen
Unie**

TOTAAL

Stemmen 1.916
Percentage 2,5%

Percentages variëren per stembureau van:

min 0,9% in sb. 62 OBS De Stevenshof
max 4,1% in sb. 10 Het Marehuis



Uitslag GROENLINKS, totaal en per stembureau

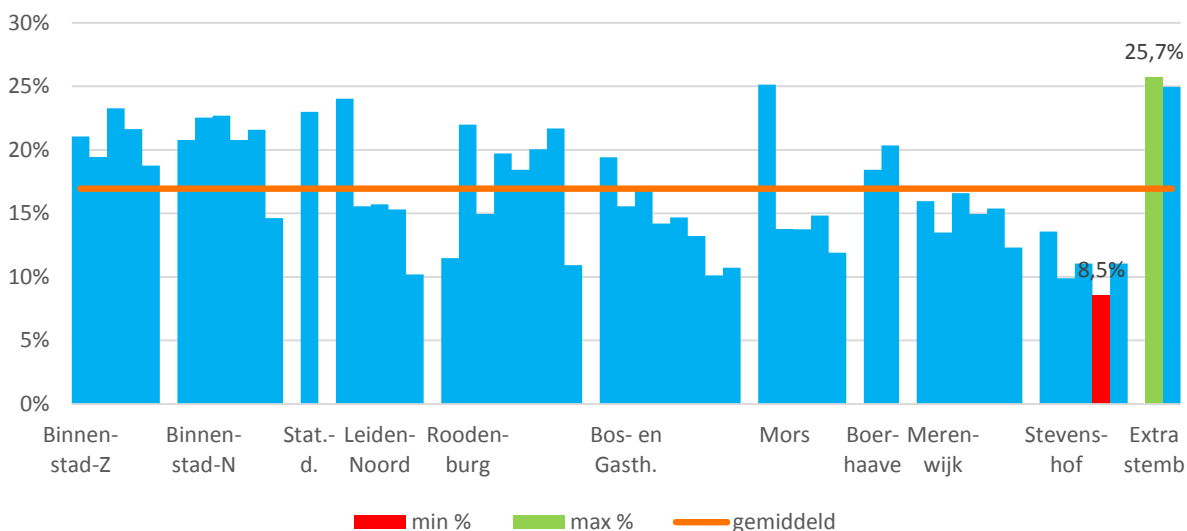
**GROEN
LINKS**

TOTAAL

Stemmen 13.179
Percentage 17,0%

Percentages variëren per stembureau van:

min 8,5% in sb. 63 PBS de Zwaluw
max 25,7% in sb. 99 Level



Tweede Kamerverkiezing 2017 - uitslag Leiden per partij en stembureau

De grafieken van de partijen zijn onderling vergelijkbaar, want ze hebben alle dezelfde schaal

Uitslag Staatskundig Gereformeerde Partij (SGP), totaal en per stembureau

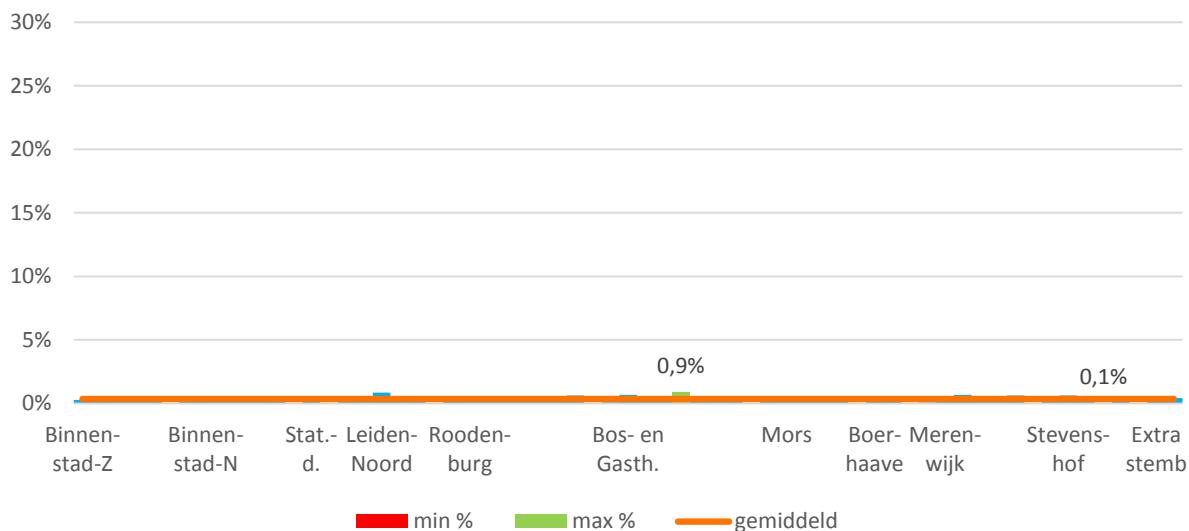


TOTAAL

Stemmen 268
Percentage 0,3%

Percentages variëren per stembureau van:

min 0,1% in sb. 63 PBS de Zwaluw
max 0,9% in sb. 48 Verpleeghuis Zuydtwijck



Uitslag Partij voor de Dieren, totaal en per stembureau

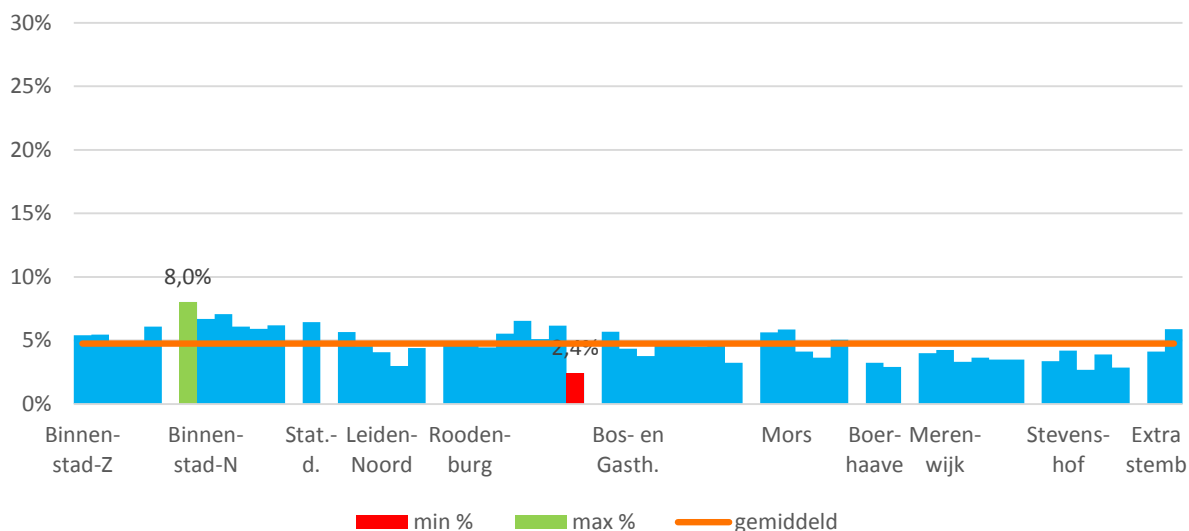


TOTAAL

Stemmen 3.692
Percentage 4,7%

Percentages variëren per stembureau van:

min 2,4% in sb. 66 OBS De Arcade
max 8,0% in sb. 5 De Meelbox(Nw Groenhoven)



Tweede Kamerverkiezing 2017 - uitslag Leiden per partij en stembureau

De grafieken van de partijen zijn onderling vergelijkbaar, want ze hebben alle dezelfde schaal

Uitslag 50PLUS. totaal en per stembureau

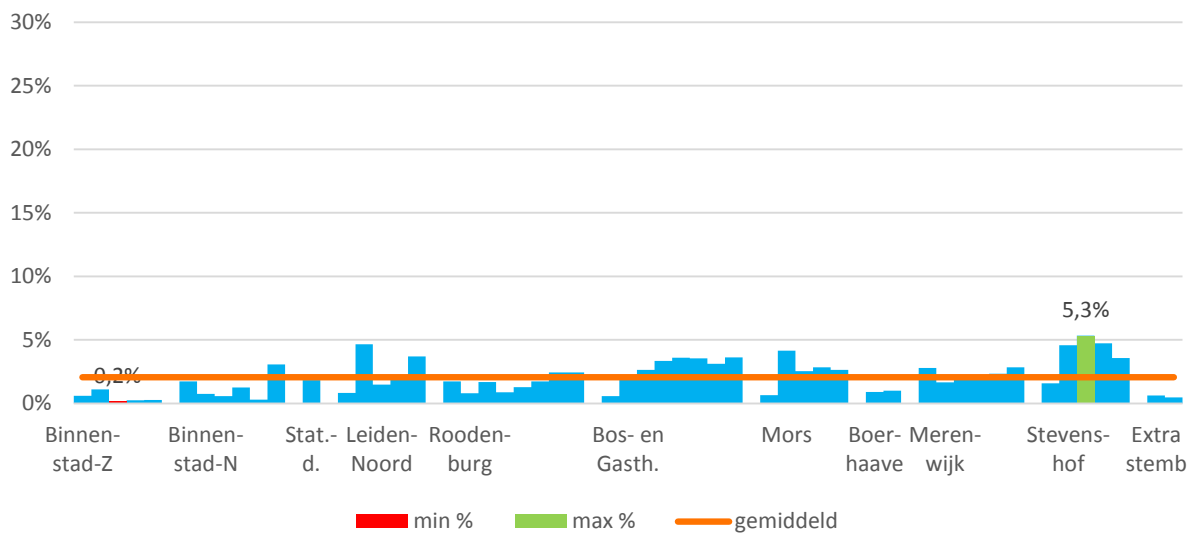


TOTAAL

Stemmen	1.603
Percentage	2,1%

Percentages variëren per stembureau van:

min	0,2%	in sb. 2 Rijksmuseum van Oudheden
max	5,3%	in sb. 62 OBS De Stevenshof



Uitslag DENK, totaal en per stembureau

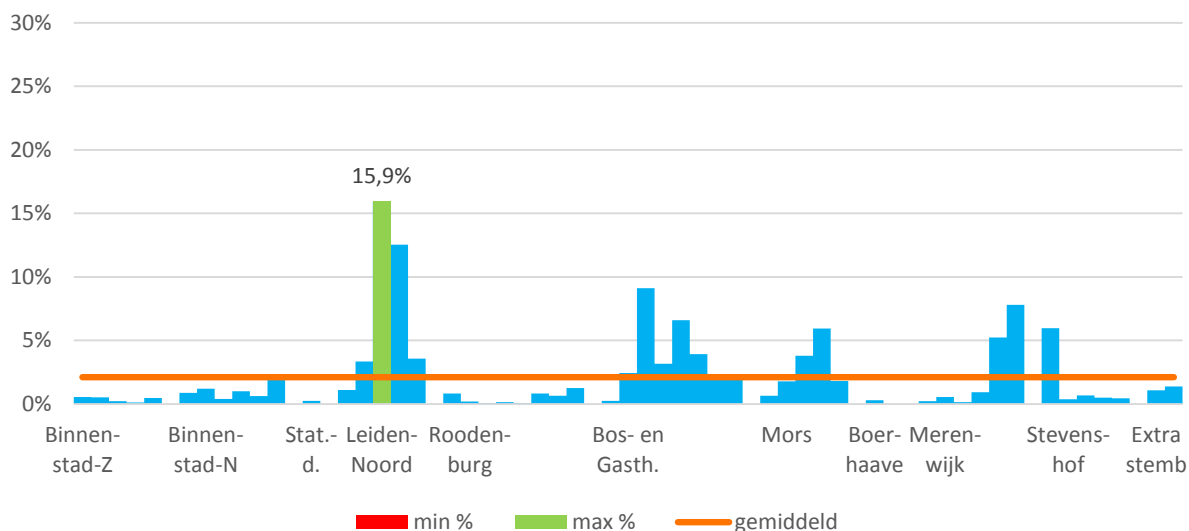


TOTAAL

Stemmen	1.631
Percentage	2,1%

Percentages variëren per stembureau van:

min	0,0%	in sb. 19 De Leidse Houtschool
max	15,9%	in sb. 23 Verpleeghuis Overrhyn



Tweede Kamerverkiezing 2017 - uitslag Leiden per partij en stembureau

De grafieken van de partijen zijn onderling vergelijkbaar, want ze hebben alle dezelfde schaal

Uitslag Forum voor Democratie, totaal en per stembureau

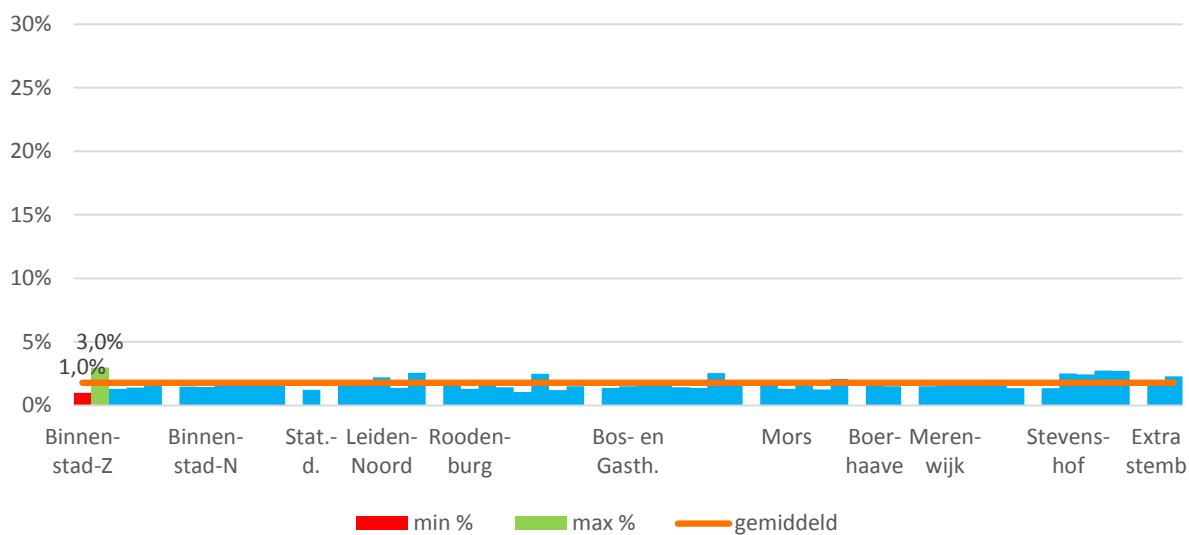


TOTAAL

Stemmen 1.378
Percentage 1,8%

Percentages variëren per stembureau van:

min 1,0% in sb. 1 Stadhuis
max 3,0% in sb. 101 Stadhuis



Meer gegevens op Leiden in Cijfers

www.leidenincijfers.nl

In deze publicatie staan verkiezingsuitslagen, van heel Leiden en per wijk en stembureau. Er zijn veel meer stads- en wijkgegevens beschikbaar over een breed scala aan onderwerpen. Zoals over kenmerken van de bevolking, inkomensverdeling, mensen in de bijstand, gebruik van Wmo-voorzieningen, gevoelens van onveiligheid.

Al die gegevens kunt u vinden via de website www.leidenincijfers.nl

De database van Leiden in cijfers



Zelf selecteren van gewenste gegevens in tabel- of grafiekvorm of automatische rapporten genereren. Bevat een korte handleiding met beschrijving van alle mogelijkheden.

De onderzoeksbank met publicaties



De onderzoeksbank van de gemeente Leiden bevat rapporten met statistische informatie, gerangschikt naar thema

Publicaties over uitslagen van verkiezingen staan bij het thema 'Bestuur en Dienstverlening'.

Verkiezingen Europees Parlement 2004 t/m 2014

Verkiezingen gemeenteraad 2002 t/m 2014

Verkiezingen Provinciale Staten vanaf 2003

Verkiezingen referendum Oekraïne 2016

Verkiezingen Tweede Kamer 2002 t/m 2017